



Ringsted
Kommune

SKABELON TIL OFFENTLIGGØRELSE AF ARBEJDET MED LEG OG LÆRING



Brug denne skabelon som udgangspunkt for arbejdet med offentliggørelse af jeres evaluering af arbejdet med læreplanstemaet Leg & Læring. I kan slette den lille hjælperobot og tilhørende talebobler, hvis I synes.

Tekstfelterne har en størrelse, der indikerer omfanget af det, I skal skrive. I må gerne skrive mere, men det er ikke et krav. Hvis I har brug for mere plads, så træk i boksen, så den bliver større. Men husk, at er kort og præcist det bedste, og brug meget gerne punktform der, hvor det er anbefales i hjælpeteksten.

Arbejdet med Leg og Læring knytter sig til følgende mål i Ringsted Kommune:

- At alle børn fremmer deres fantasi, virkelyst, sprog, nysgerrighed, sociale kompetencer, selvværd og identitet
- At alle børn, i kraft af analyser og eksperimenter, omsætter deres erfaringer og oplevelser til ny viden og nye indsigter



Ringsted
Kommune

Beskriv hvilke lokale MÅL I har arbejdet med ift. Leg og Læring

At alle børn fremmer deres fantasi, virkelyst, sprog, nysgerrighed, sociale kompetencer, selvværd og identitet

Målet for Børnene i Bøgely Skovbørnehave er:

- At børnene får gå-på-mod til at opleve og udforske sig selv og deres omgivelser.



Skriv hvilke lokale mål, I har arbejdet med i jeres indsatser på Leg & Læring – kig gerne på de pædagogiske planer. Husk at målene skal:

- være konstaterbare; det skal altså være muligt ved hjælp af data at vurdere, hvor langt I er nået med målene
- skal meget gerne være målrettet børnenes læring og udvikling
- skal kunne indfries gennem de tiltag, I har besluttet – der skal altså være rimelig sammenhæng mellem det, I har sat i søen og de mål, I gerne vil opnå

Husk at få præcise mål ofte er bedre end mange bredde mål. Ofte er maksimalt tre-fire mål det, vi kan overskue, både i indsatsen og i evalueringen.

Beskriv kort hvilke TILTAG I har igangsat for at opnå målene

Synlighed og fokus på børnehavehjælpere.

Arbejde med "Kan godt selv"

Have øje for børns individuelle behov og situationer.

Vi skal være synlige og tydeligt voksne.

Individ og fællesskab – fokus på forskellighed og skift i fokus. Alle skal kunne skifte imellem individuelle og fælles behov

Børnene involveres i indholdet af månedens naturfokus – emner, aktiviteter, lege og bidrager med nysgerrige/opklarende spørgsmål.

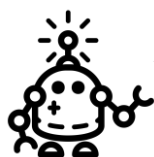
Eks: Placering af voksne: En voksen observerer legen.

4 børn leger politileg, de løber og fanger hinanden og der er fart på.

Et af børnene falder og straks bliver den ene politibil lavet om til en ambulance, så det barn der faldt kan blive hjulpet.

Altså et eksempel på hvordan relationer og en skøn fantasileg, kan forandre sig hurtigt i forhold til hvordan legen udvikler sig.

Leg udvikler sig ikke altid positivt og vi skal være tilgængelige, hvis hjælp behøves. Et ekstra redskab kan hjælpe legen i en ny retning. Et barn kan få brug for hjælp til deltagelse mm.



Skriv kort, hvilke tiltag I har igangsat for at opnå målene – kig gerne på de pædagogiske planer. Hvis I har arbejdet med Leg og Læring også ud over de konkrete pædagogiske planer, kan I også skrive det. Inkluder meget gerne et eller to korte praksis eksempler, som viser konkret hvordan I har arbejdet.



Ringsted
Kommune

Hvad skal evalueringen give os SVAR PÅ (hvad efterspørger vi af evalueringen)?

Evaluering skal gøre os klogere på om børnene i Bøgely udvikler gå-på-mod i leg. Tør børn i Bøgely at opleve og udforske sig selv og deres omgivelser?



Færdiggør sætningen: 'Evaluering skal give os svar på/gøre os kloge på/give os indsigt i...' Vær så konkret som muligt i formuleringerne, og hav for øje, at efterspørgslen skal koble jeres efterspørgsel, jeres indsats og jeres mål. Formuler gerne flere sætninger, hvis jeres evaluering skal give jer svar på flere ting. Kig eventuelt i Guide til Evalueringskultur i dagtilbud for yderligere inspiration til hvordan I kan identificere en stærk efterspørgsel.

Hvilke DATA har I indsamlet?

1 gang månedligt på p-møder: Alle ansatte deltager og bidrager. Gældende for hele børnegruppen.

- Fast punkt via Månedens naturfokus. (evaluering og planlægning af observerede og relevante lege).
- Fast punkt via Nyt om børn. Fokus på gå-på-mod og udvikling.

1 gang om ugen: Alle ansatte deltager og bidrager. Gældende for hele børnegruppen.

- Billedokumentation af relevant leg og læring fra skovture samt eng/legeplads situationer. Deles til forældre mm. På Bøgelys private facebook side.

3 gange over 6mdr: Børnemøder for ældste gruppen med de 2 tilknyttede personaler.



Beskriv hvilke data, I har indsamlet for at få svar på jeres efterspørgsel og kunne vurdere, hvor langt I er mod målet. Beskriv for hver datakilde:

- Hvornår den er indsamlet
- Hvor mange gange I har indsamlet data
- Hvor mange børn/voksne har været udgangspunkt for dataindsamlingen

Skriv gerne jeres dataindsamlinger i punktform, for at få et godt overblik.

Kig gerne i Guide til evalueringskultur i dagtilbud, for inspiration til hvilke datatyper, der kan anvendes. Beskriv jeres pædagogiske dokumentation – de er en del af jeres dataindsamling.



Ringsted
Kommune

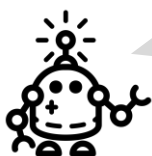
Hvad har I LÆRT?

Børnemøder giver mere indflydelse på hverdagsaktiviteter og indhold.

For yngste gruppen skal vi være tilgængelige og tålmodige – dette understøtter bedst muligt deres gå-på-mod proces.

For alle børn skal vi voksne være tilgængeligt/til rådighed for leg – så vi bedst muligt kan deltage og understøtte den gode leg.

Personalet skal alle både fysisk og psykisk være til stede for alle aldersgrupper.



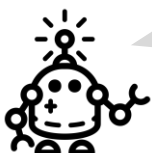
Beskriv her hvordan I har analyseret jeres data, og hvad I har konkluderet – hvad har I lært? Lav gerne beskrivelserne, så det er tydeligt at datakilde XX og YY har gjort os klogere på ZZ (som I ønskede svar på). Ved at have en tydelig sammenhæng mellem data og læring, kommer jeres analyser til at fremstå tydelige, og data bringes aktivt i spil.

Hvordan skal det, I har lært, ANVENDES i praksis?

For at være tilgængelige og nærværende voksne kan bruges vores udetavle med fast områdefordeling af legeplads.

Vi skal gentagende gange øve og italesætte, for os selv som personale, samt for nye ansatte, studerende og vikarer at – Vi er her for børnene. Vi leger med. Vi er i børnehøjde. Vi tør agere med i tosserier.

Personalet er i løbet af ugen sammen med alle aldersgrupper. Dette sikres gennem de 3 ugentligt fælles skovdage samt fællestid formiddag og eftermiddag på engen. Dette giver rum og mulighed for at søge/danne interessegrupper på tværs af alder, hvor hele p-gruppen kan være fysisk og psykisk til stede for de gældende børn.



Beskriv her hvordan I vil anvende den nye viden: Hvad giver evalueringen anledning til at I fastholder eller justerer I jeres videre arbejde med Leg & Læring? Har I allerede gjort noget, så kom rigtig gerne med eksempler fra praksis, hvor I har anvendt jeres læring.